

# ASSISES DES LOCATAIRES DÉCENTRALISÉES

## DIRECTION TERRITORIALE PARIS

Mardi 18 octobre 2016  
Halle Pajol

ICF HABITAT  
LA SABLÈRE



# HALLE PAJOL

UNE LONGUE HISTOIRE EN UN MOT



ICF HABITAT  
LA SABLIERE



# PROGRAMME DE LA JOURNÉE

- 9h30 : Interventions et échanges
- 11h15 : Bilan groupes de travail
- 12h25 : Déjeuner
- 14h00 : Visite de la résidence Queneau et présentation des activités

# INTERVENTIONS

ICF HABITAT  
LA SABLIERE



# PATRICK JEANSELME

Président du Directoire d'ICF Habitat La Sablière

ICF HABITAT  
LA SABLÈRE



# ALBERT GRANDMAISON

Administrateur, représentant des locataires – CLCV

ICF HABITAT  
LA SABLIERE



# BENOÎT LEGRAND

Administrateur, représentant des locataires – CNL

ICF HABITAT  
LA SABLIÈRE



# DANIEL DELMOTTE

Administrateur, représentant des locataires – AFOC

ICF HABITAT  
LA SABLIERE



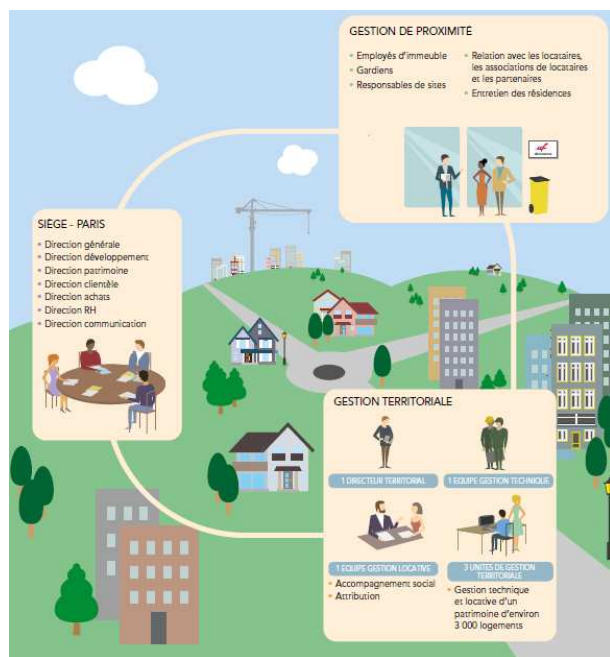


BILAN EN IMAGES DES ACTIONS  
DIRECTION TERRITORIALE  
DE PARIS

ICF HABITAT  
LA SABLIERE



# DIRECTION TERRITORIALE DE PARIS



- **9 558** logements
  - dont 8 251 logements familiaux
  - et 1 307 studios ou places en résidences sociales
- **11** arrondissements
- **132** collaborateurs
  - 39 administratifs
  - 83 gardiens et employés d'immeuble
  - 10 emplois d'avenir et alternants



# DÉVELOPPER, RÉHABILITER

ICF HABITAT  
LA SABLÈRE



# DÉVELOPPER

Constructions neuves : logements familiaux, logements adaptés, équipements publics



Marie-Georges  
Picquart - Paris 17e  
98 logements  
dont 10 ULS



René Blum - Paris 17e  
50 logements  
dont 8 ULS



Delessert  
Paris 10e  
69 logements  
dont 5 ULS  
1 gymnase



Cugnot - Paris 18e  
83 logements



Crèche  
Charolais  
Paris 12e

Accueillir pour bien vivre dans son logement



ICF HABITAT  
LA SABLIÈRE



# RÉHABILITER

Concours d'architectes : haute qualité et choix partagés



181 à 181 quater  
av de Clichy - Paris 17<sup>e</sup>



Allée d'Andrézieux - Paris 18<sup>e</sup>

- Un membre de l'Amicale intégré au jury de concours : pouvoir de vote
- Projet permettant d'entendre la voix des habitants
- Objectif : projet partagé

ICF HABITAT  
LA SABLIERE



# RÉHABILITER

Améliorer la performance énergétique, la sécurité, le confort...



Résidence Terrage - Paris 10<sup>ème</sup>  
219 logements



Résidence Porte  
d'Asnières Paris 17<sup>ème</sup>  
90 logements



Résidence Château Landon  
Paris 10<sup>ème</sup>  
188 logements



A l'étude...

5 résidences : Paris 10e, 12e, 13e, 15e , 17e



# ENTRETENIR

Investissements 2015 - 2016

- 17 rénovations d'ascenseurs	montant	2 000 K€
- 450 remplacements de chaudières, chauffe-bains	montant	600 K€
- 12 rénovations de chaufferies collectives	montant	1 000 K€
- 4 résidentialisations	montant	1 000 K€
- 2 ravalements	montant	800 K€
- 1 rénovation de toiture-terrasse	montant	400 K€
- Innovations liées aux économies d'énergie : installation de panneaux solaires et photovoltaïques		

A venir...

6 opérations de création locaux tri sélectif,

4 rénovations de toitures/terrasses,

3 ravalements (réflexion sur la végétalisation et/ou jardin partagé)...

ICF HABITAT  
LA SABLIERE



# ENTRETENIR

Résidentialisations : améliorer la sécurité, le cadre de vie...



Résidence Augustin Thierry

Paris 19<sup>ème</sup>

188 logements



Résidences Pauly / Losserand

Paris 14<sup>ème</sup>

400 logements

ICF HABITAT  
LA SABLIERE





# RENOUVELER L'OFFRE

Démolition / reconstruction



Projet Rue Gergovie

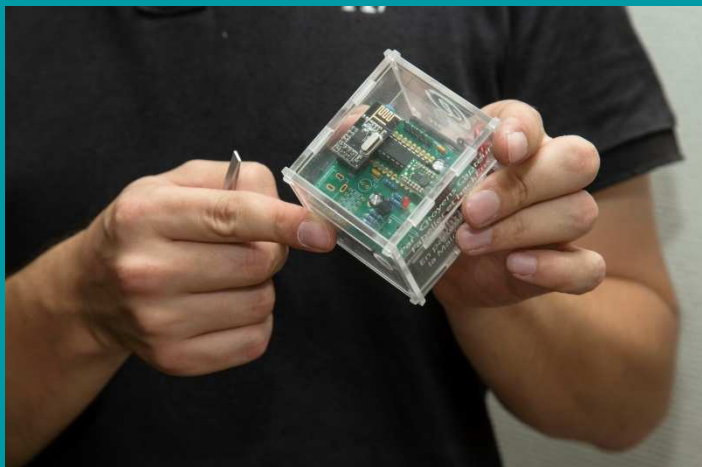


Accompagner, concerter, s'engager : signature des chartes de relogements : Paris 14<sup>e</sup>, Paris 13<sup>e</sup>, Paris 19<sup>e</sup>, Paris 17<sup>e</sup>

- Résidence Gergovie - Paris 14e  
**40 familles relogées**
- Résidence Fulton - Paris 13e  
**57 familles relogées**
- Résidence Boulay - Paris 17e  
**Tranche 1 : 20 familles relogées**  
**Tranche 2 : 14 relogements en cours sur 40**
- Résidence Pradier - Paris 19e  
**12 familles relogées**
- Résidence Lorraine - Paris 19e  
**12 familles à reloger**

ICF HABITAT  
LA SABLIERE





# INNOVER

ICF HABITAT  
LA SABLIERE



# INNOVER

Pour plus de concertation : budget participatif



**J'ai une idée pour ma résidence ? Je la propose !**  
Quelques propositions retenues : fresque, plantations arbres fruitiers, installation de cendriers dans la cour, etc.

Une enveloppe budgétaire allouée pour financer un projet de travaux / aménagement dans les espaces collectifs de la résidence

Après avoir recueilli l'avis des locataires, le jury composé de membres des amicales, de collaborateurs d'ICF Habitat La Sablière fait son choix en fonction de l'intérêt général pour les résidents !

# INNOVER

Pour plus de concertation : vote des habitants



Résidence Gergovie - Paris 14<sup>e</sup>

Résidence Square Auguste Renoir - Paris 14<sup>e</sup>

Les locataires appelés à voter pour choisir :

- le projet d'aménagement des espaces extérieurs dans le cadre de la réhabilitation de leur résidence
- Les aménagements extérieurs d'une dalle collective (copropriété)

ICF HABITAT  
LA SABLIÈRE



# INNOVER

Pour des économies d'énergie : Citizen watt



Innover pour baisser les charges des locataires et lutter contre la précarité énergétique



Ce projet propose aux locataires de réduire leur facture d'électricité en installant sur leur tableau électrique des capteurs qui mesurent en temps réel la consommation de chaque appareil électrique

Les données recueillies sont consultables sur leur télévision, leur portable et leur ordinateur

ICF HABITAT  
LA SABLIERE



# INNOVER

Pour informer : installation d'écrans numériques dans les ascenseurs



CONTEXTE : remplacement des 3 ascenseurs dans une résidence de 163 logements sur 19 niveaux dans le 19<sup>ème</sup>

INNOVATION : mise en place d'écrans dans chaque ascenseur, diffusant des informations pratiques sur ICF Habitat La Sablière pour les locataires

Le plus : météo et info trafic !



# INNOVER

Pour développer les projets dans les résidences : Paris Culteurs / parking Queneau



Lancé par la ville de Paris l'appel à projets encourage les projets de végétalisation et d'agriculture urbaine



ICF Habitat La Sablière a proposé le 2<sup>ème</sup> sous-sol du parking de la résidence Raymond Queneau à Paris 18<sup>ème</sup>, soit une surface de 2 900 m<sup>2</sup>

Les jardiniers, agriculteurs, paysagistes, entrepreneurs, start-ups, architectes et artistes du monde entier ont proposé leurs idées de végétalisation : champignonnières, murs comestibles, toits végétaux, plantes grimpantes...

Les lauréats seront désignés par un jury international fin novembre pour une mise en œuvre des premiers projets dès la fin 2016

# INNOVER

Pour développer de nouveaux modes d'habitat : Réinventer Paris : « La Serre Habitée »



ICF Habitat La Sablière est l'un des 22 gagnants de l'appel à « projets urbains innovants » visant à redynamiser 22 sites de la capitale.

Ouvert aux candidats du monde entier, le concours donnait carte blanche pour imaginer « de nouvelles manières d'habiter, de travailler ou de commercer à Paris »





# SE MOBILISER


ICF HABITAT  
LA SABLIERE



# SE MOBILISER

Sécurité : Vigilance Crue

## En cas d'inondation



### limiter les accidents chez soi (électrocution, pollution, explosion)

Adopter les bons comportements.

- Si l'eau monte, je coupe sans attendre le gaz, le chauffage et l'électricté.
- Je n'utilise surtout pas d'équipements électriques : ascenseurs, portes automatiques...
- Je ferme les poubelles et je les mets dans un placard pour éviter qu'elles ne flottent.
- Je mets les produits toxiques en hauteur.
- Les animaux et notamment les rongeurs (rats, souris, etc.) fuient l'eau. Je ne les touche pas.

### Éviter noyade et contusions

Ne pas sortir et suivre les consignes des secours.

- Je ne surs pas. Je suis plus en sécurité à l'abri.
- Je m'entraîne en hauteur et j'évacue les lieux qu'en cas de grand danger.
- Les secours sauront plus facilement où me trouver. J'attends qu'ils viennent me chercher.
- Je ne vais pas chercher mes enfants à l'école ou à la crèche. Ils seront les premiers pris en charge par les secours.
- Je ne prends pas ma voiture. Ce n'est pas un sûr.
- Je ne réouvre jamais (chercher quelque chose dans un feu ouvert).

### Faire face à l'isolement

Garder avec soi le matériel nécessaire.

- Réserve d'eau et d'aliments, de lait pour les nourissons.
- Vêtements chauds et couverts.
- Radio avec des piles rechargeables, lampe de poche et téléphone portable.
- Médicaments, ordonnances et carnet de santé.
- Papiers importants, photos, documents des enfants.


Je m'informe et je respecte les consignes des secours en écoutant régulièrement Radio France.

Je n'appelle les secours qu'en cas de réel danger, afin de laisser les lignes libres pour les personnes en grand danger. Pompiers : 18 - Samu : 15

**INDES** S'il y a des personnes âgées ou handicapées dans mon entourage, je prévient le maire qui saura faire le nécessaire.

[www.prima.net](http://www.prima.net) • [www.sablere.com](http://www.sablere.com)

## Après l'inondation



### Accidents

- Je fais appel à des professionnels avant de réparer moi-même une installation électrique et mon chauffage.
- Je ne touche pas les appareils électriques s'ils sont humides et je n'utilise pas un chauffage d'appoint en continu.

### Maison insalubre

Garder avec soi le matériel nécessaire.

- Je renvoie des mares, des sols et des objets le maximum de fois possible dans l'eau et de boue. Un réfrigérateur congelateur hors-service.
- Puis je nettoie avec une brosse les objets, les vitrines, les murs et les sols à l'eau et au détergent.
- Enfin je décontamine à l'eau de javel (un verre d'eau de javel pour un mètre de 10 litres). Je laisse agir 30 minutes avant de rincer.
- J'attends souvent plusieurs jours avant d'habiter ma maison.
- Si certains murs ou sols restent humides (eau de verre, laine de verre, plâtre), j'appelle rapidement mes assurances et les professionnels qui pourront m'aider.

### Intoxication

Je jette les aliments qui sont mouillés dans l'eau ou dans un réfrigérateur congelateur hors-service.

Devant du bon feu, je m'assure auprès de ma mairie que c'est autorisé.

Si j'ai un puits, l'eau n'est pas potable. Je me renseigne auprès de ma mairie avant de le remettre en service.

J'attends la mise hors d'eau de la fosse septique avant de la faire fonctionner.

Je mets les animaux morts dans des sacs en plastique et je les dépose de mon domicile. Je prévient ma mairie.

### Choc psychologique

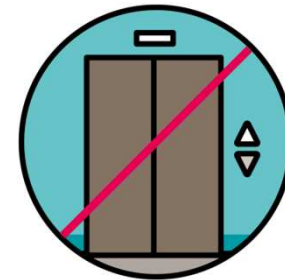
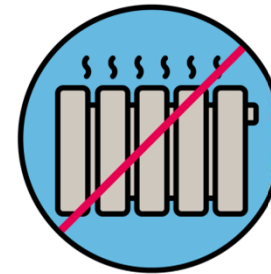
Mon médecin peut m'aider, je n'hésite pas à l'appeler pour moi ou pour mes proches.

Je m'informe auprès de ma mairie pour connaître la marche à suivre de retour à la maison et pour faire une déclaration de catastrophe naturelle. Je contacte mon assureur sans tarder.

**INDES** Je fais attention aux personnes en difficulté près de chez moi.

[www.prima.net](http://www.prima.net) • [www.sablere.com](http://www.sablere.com)

Coupure des installations chaufferie et des ascenseurs



ICF HABITAT  
LA SABLIERE



# SE MOBILISER

Accompagner les locataires en difficultés : Permanences en pieds d'immeubles

ICF HABITAT  
LA SABLIÈRE

SNCF  
IMMOBILIER

UNE ÉQUIPE À VOTRE ÉCOUTE  
Au pied de votre immeuble!

Des questions sur

PARKING LOYER Echange de logement  
Sinistres Contrat logement Préavis TRAVAUX  
Charges locatives Difficultés de paiement

➔ Jeudi 7 juillet 2016 de 9 h à 12 h et de 14 h à 19 h30

Votre responsable de site, votre conseillère sociale et votre gestionnaire contentieux se tiendront à votre disposition au bureau d'accueil pour des entretiens individuels

Merci de prendre RDV au préalable auprès de votre gardien

Votre équipe de proximité vient à votre rencontre !

Pour faciliter les échanges, gestionnaires clientèle, gestionnaires contentieux, gardiens et conseillères sociales organisent des permanences dans les loges des gardiens

En 2016 :

- Présence des services de la ville et de l'Etat (CAF, DASES...)
- Permanence technique en présence du responsable territorial, du responsable de site, du gestionnaire sinistre, du gestionnaire clientèle, technicien de patrimoine et du gardien

# SE MOBILISER

Accueillir les nouveaux locataires : Permanences en pieds d'immeubles

ICF HABITAT  
LA SABLIERE

**SNCF**  
IMMOBILIER

**BIENVENUE AUX NOUVEAUX RESIDENTS**  
Venez participer au pot d'accueil !



➔ Rejoignez-nous le jeudi 14 avril à 00h00 dans le local de l'amicale

Pour participer, remplissez le coupon réponse distribué dans votre boîte aux lettres et remettez-le à votre gardien. Vous pouvez également lui envoyer un mail à l'adresse indiquée sur le coupon.

## Pot de bienvenue pour les nouveaux arrivants !

- Accueil des nouveaux locataires en lien avec l'amicale
- Présentation des équipes d'ICF Habitat La Sablière (gardien, responsable de site, gestionnaire clientèle)

# SE MOBILISER

Respect et sensibilisation : lutte contre le jet d'ordures Paris 17<sup>e</sup>



## INCIVILITÉS AVENUE DE CLICHY - PARIS 17<sup>ème</sup> LE CHOC DES PHOTOS

- Rencontres et enquête sociologique auprès des habitants
- Lancement d'une campagne de sensibilisation avec une exposition photos dans les halls et des ateliers de customisation des poubelles
- Un partenariat avec la ville de Paris est prévu pour sensibiliser les locataires au tri des déchets

Campagne réalisée en partenariat avec la Régie de quartier Passerelle 17

ICF HABITAT  
LA SABLIERE



# SE MOBILISER

Pour la solidarité : chantier avec l'AFEV



## Quand chantier rime avec solidarité !

En partenariat avec l'AFEV (Association de la Fédération des Etudiants de la Ville), une vingtaine d'étudiants bénévoles se sont relayés pendant 4 jours pour réaliser des travaux de rénovation au domicile d'une locataire de la résidence Queneau dans le 18<sup>e</sup>

ICF HABITAT  
LA SABLIÈRE







ANIMER

ICF HABITAT  
LA SABLIERE



# ANIMER

Appel à projets



49 projets primés dont 15 sur la DT  
Paris, portés par 10 associations,  
3 groupements d'amicales et 2  
institutions (Maison de la place des Fêtes,  
Centre social)

38 000 € de subventions attribués dont 7 800 € de  
subventions accordées pour la Direction territoriale Paris  
(20,5 %)

258 locaux associatifs mis à disposition des associations  
par ICF Habitat la Sablière dont 79 à Paris

ICF HABITAT  
LA SABLIÈRE





# ANIMER

Exposition photos Paul Dukas - Paris 12<sup>e</sup>

Exposition photos réalisée en lien avec  
l'amicale de locataires « ALORS »



Exposition réalisée en partenariat avec  
l'UAICF (Union Artistique et Intellectuelle des  
Cheminots Français)

Exposition photos Street art Fulton - Paris 13<sup>e</sup>

Les locataires exposent les photos qu'ils ont  
réalisées à l'occasion de l'expo Tour Paris 13



ICF HABITAT  
LA SABLIÈRE



# ANIMER

Aménagements jardins - Square Renoir - Paris14<sup>e</sup>



ICF HABITAT  
LA SABLIERE



# ANIMER

Fresque - Paris 14<sup>e</sup>



Fresque - Paris 17<sup>e</sup>



Exposition - Paris 12<sup>e</sup>



# ANIMER

Radio Queneau



ICF HABITAT  
LA SABLIERE



# ANIMER

Paris Quartier d'été Queneau



Projet réalisé à Tokyo et Montréal....

Dans le cadre du festival *Paris Quartier d'été*, l'artiste Anna Rispoli a travaillé avec les locataires de la résidence Queneau d'ICF Habitat La Sablière pour élaborer une création artistique

L'artiste leur a demandé de composer en morse la phrase "*Je voudrais tellement rentrer à la maison*" en éteignant et en allumant les lampes de leurs appartements





# JEAN-LUC VIDON

Directeur général d'ICF Habitat La Sablière

ICF HABITAT  
LA SABLIÈRE



# GROUPES DE TRAVAIL



# COOPERER

Mise en place de 3 groupes de travail avec les amicales et les équipes d'ICF Habitat La Sablière

» **Objectif : travailler en commun pour le bien de tous**

- Maîtrise des charges et contrôle des prestataires
- Gestion résidentielle
- Bien vivre ensemble

# GROUPE 1

## MAÎTRISE DES CHARGES ET CONTRÔLE DES PRESTATAIRES

**Pilotes :** Farida BENKHOULA, responsable territorial - Catherine MALINKA responsable gestion locative et sociale

### **Participants :**

#### Amicales locataires

- M. CHRETIEN – CNL QUENEAU
- M. MILLE – M. KOPP – ALSI – Avenue d'Italie
- M. LE LAY – GDLC – Charolais

**Objectifs :** améliorer le suivi et le contrôle de nos prestataires sous contrat afin de mieux faire respecter les clauses des contrats et faire des économies de charges

# GROUPE 1

## MAÎTRISE DES CHARGES ET CONTRÔLE DES PRESTATAIRES

Propositions d'actions validées : élaboration de fiches de contrôle partagé

ÉVALUATION PARTAGÉE DES PRESTATAIRES				
CONTRAT ESPACES VERTS				
Adresse et IP résidence :	Nom de l'entreprise			
	APPRECIATIONS			OBSERVATIONS
Respect des fréquences d'intervention : 8 passages annuels 8 fois dont 2 avec ramassage au printemps et 2 en automne 8 passages des bordures allées et trottoirs 3 passages des trous d'arbres, bues et massifs 7 passages de ramassage des feuilles 1 passage sur les sols secs et humides	☺	☺	☹	
Ramassage des feuilles mortes				
Propreté et respect des lieux : protection et nettoyage après intervention, enlèvement des débris avant la tonte				
Aspect des pelouses : - désherbage - s'il y a besoin, ne dépassant pas 10% de la surface totale				
Respects des haies et massifs : - Tailles : respect de la forme naturelle, taille de formation, - Paillage et absence de mauvaises herbes				
Allées piétonnes et aires minérales : Propreté et absence de mauvaises herbes				
Commentaires généraux				

ÉVALUATION PARTAGÉE DES PRESTATAIRES					
CONTRAT ENTRETIEN MENAGER / OUVRIERS MENAGERES					
Adresse et IP résidence	Détail	Bilan de l'entreprise			OBSERVATIONS
		☺	☹	☹	
Hall d'entrée et Paliers	Sols murs portes fenêtres boîtes, parties vitrées accessibles, EAL, capteurs, planimétrie, plan de balayage, Plancher chauffant technique				
Escaliers	Sols et contre-marches, Murs, Luminaires, Planches rampes, parties vitrées accessibles				
Ascenseurs	Entree porte, Murs cabine, Sol et rail Plafond et terminaux				
Locaux communs (jardins, vélos, etc.)	Sols, Murs, portes, Luminaires, boîtes, Contrevent - pelles - néons				
Sols sols - ondules et dessous de sol, paillage sous-sol	Sols, Murs, portes, placés (table d'agencement) Luminaires, boîtes - Plancher d'acroties, Sol parking, Escalier et son accès				
Extérieurs / parkings	Espaces verts, Cheminement, espaces piétonniers, aire de jeu				
Respect des réglementations					
Respect des techniques et produits appropriés selon la situation	Cas chargés, etc.				
Locaux CH4	Sols, Murs, portes, Luminaires, boîtes, Contrevent - pelles - néons				
Maintenance des ententes obligatoires	Plaque des boîtes, remplacement des boîtes de bus et armoires des boîtes, respect des horaires d'intervention, déchets ou sacs au pied ramassés sur le lieu de collecte - gestion des encombrants				
Commentaires généraux					

ÉVALUATION PARTAGÉE DES PRESTATAIRES					
CONTRAT SD					
Adresse et IP résidence	Nom de l'entreprise	APPRECIATIONS			OBSERVATIONS
		☺	☹	☹	
Obligations de l'entreprise		☺	☹	☹	
- Communication du planning annuel des visites (informations des locataires ?) - Réactualisation annuelle logements et parties communes - Ramassage, nettoyage, désinfection et la désinhibition des colonnes séparatrices, vases, alios de réception, pelles des réservoirs communs - Flux interventions les espaces de jeu mois - taux de réalisation de 95%					
Délai d'avis de passage en cas d'absence					
Possibilité des interventions					
Commentaires généraux					

ICF HABITAT  
LA SABLIERE



# GROUPE 2

## GESTION RÉSIDENTIELLE

**Pilotes :** Sylvie KRYSTKOWIAK, responsable territorial - Elisabeth COLIN, responsable pôle patrimoine

**Participants :**

Amicales locataires

- M. MILLE
- Mme HENRY
- M. SALLANCHE

**Objectifs :** informer sur tous les travaux de la résidence beaucoup plus en amont, de manière prévisionnelle, en privilégiant le relais de l'amicale. Informer plus tôt sur les interventions des entreprises, leur contenu, et leur durée.

ICF HABITAT  
LA SABLIERE



# GROUPE 2

## GESTION RÉSIDENTIELLE

### Propositions d'actions validées :

- Mettre au profit des locataires, une note d'information comprenant les données nécessaires sur les travaux qui seront exécutés (durée supérieure à 5 jours)
- Installer un panneau A4 dans l'ascenseur et/ou dans les parties communes
- Mettre en place un outil de communication afin de poser par écrit les désordres techniques
- Mettre à disposition à la loge la liste des entreprises sous contrat



*icf* *la sablière* Livret du Patrimoine

Patrimoine | Contrats | Actes | **117 notices**

**PRESTATAIRES SANITAIRES**

	Intervenant	Tax
<b>CHIFF COLLET ET VMC</b>		
BOPE	05 40 21 83 51	05 43 36 78 26
BONNEVIC	05 47 06 22 02	05 47 06 20 00
LOUEVIC	05 38 24 22 82 (10434)	05 38 24 22 82
	05 38 24 22 82	
<b>LES CHARENTAIS REUNIS</b>	05 43 33 06 22	05 43 33 06 00
BOBET OPTIQUE	05 47 06 00 00	05 47 06 76 00
DANEA	09 52 06 75 75	05 34 30 26 27
TECH OPTIQUE LASSEPREHE	05 43 33 06 00	05 43 33 06 00
DECK	05 46 04 61 26	05 46 04 73 27
BOURVILLON	05 46 07 51 11	05 47 28 06 12
LAURANGE	05 35 53 03 00	05 35 53 03 00
MOUL	05 26 52 55 50	05 00 26 50 00
EDYFRAN	05 43 47 18 30	05 42 72 21 41
NETP	05 43 21 20 51	05 42 21 20 51
ELYS / Ormaiz Ste Genevieve	05 47 06 70 07	05 43 33 21 30
ORCA		
<b>ACCESSIONS</b>		
STIS	06 03 542 467	05 43 33 44 33
MOISE DUNCKER	05 20 53 40 72	05 20 50 74 05
TRIVIER	06 03 542 467	05 43 33 44 34
L&T	05 24 04 71 20	05 24 04 71 21
BOURVILLON	05 46 04 60 57	05 46 04 61 04
BOURVILLON	05 46 04 60 57	05 46 04 61 04
BOURVILLON	05 46 04 60 57	05 46 04 61 04
<b>CHIFF COLLET ET VMC</b>		
COURTILLE	05 47 06 76 48	
SARFON	05 47 06 76 48	
PEREA	06 17 19 22 37	
RECHERCHAGE	05 43 36 76 46	

ICF HABITAT  
LA SABLIÈRE



# GROUPE 3

## BIEN VIVRE ENSEMBLE

**Pilotes :** Carole CHÉNO, responsable territorial - Véronique QUÉMÉRÉ, directrice territoriale

**Participants :**

Amicales locataires

- Mme GALON
- Mme LAFFINEUR
- M. HAMADOUCHE
- M. METAYER

**Objectifs :**

- améliorer le « bien vivre ensemble » au sein des résidences par la mise en place d'activités collectives
- aider les associations existantes à organiser ce type d'actions

ICF HABITAT  
LA SABLIÈRE



# GROUPE 3

## BIEN VIVRE ENSEMBLE

### Propositions d'actions validées :

- création d'une « fiche-présentation » qui permettra à chaque Amicale ou Association de se présenter aux nouveaux arrivants
- création d'un espace partagé entre Amicales et Associations

Amicale de locataires
ICF HABITAT

Fiche pratique - 04

ICF Habitat La Sablière soutient activement les initiatives des associations, amicales et groupements de locataires qui animent et créent du lien social dans ses résidences.

<p><b>Qu'est-ce qu'une amicale ou association de locataires ?</b></p> <p>L'amicale ou association de locataires, a pour objet de représenter les adhérents locataires afin de défendre leurs droits, de préserver leurs intérêts, leur sécurité et d'améliorer leur environnement.</p> <p>C'est un acteur privilégié auprès d'ICF Habitat La Sablière et de ses gestionnaires mais aussi auprès de divers organismes : Mairie, Préfecture, conseil de quartier, commission de concertation, commissariat...</p> <p><b>Comment sont désignés les représentants des locataires ?</b></p> <p>Lors d'une assemblée générale, 1 à 3 représentants sont choisis parmi les locataires pour participer aux réunions de gestion de la résidence.</p> <p><b>NB :</b> l'association, appartenant à un même immeuble ou groupe d'immeubles, est considérée comme représentative auprès du ou des propriétaires ; si elle représente obligatoirement au moins 10 % des locataires, ou si elle est affiliée à une association siégeant à la</p>	<p><b>Quelles sont les missions de l'amicale de locataires ?</b></p> <p>Elle participe aux réunions avec ICF Habitat La Sablière (réunions sur les charges, réunions sur site, diagnostics en marche, accords collectifs) et conseille les locataires sur les problèmes qu'ils peuvent rencontrer, par le biais de la fédération à laquelle elles peuvent être affiliées (CNL, CLCV, AFOC...).</p> <p>L'amicale des locataires est un acteur important pour sensibiliser les locataires aux respects des parties communes, aux nuisances sonores, à la gestion des déchets et des économies des dépenses énergétiques... Elle participe ainsi à préserver un cadre de vie agréable et harmonieux au sein des résidences.</p> <p>Dans certains cas, elle peut intervenir conjointement avec le bailleur sur les problèmes de sécurité, de circulation, de voiries de desserte du quartier.</p> <p>Elle crée également du lien entre les habitants en partenariat avec les équipes de proximité du bailleurs des rencontres entre locataires (fêtes des voisins, pot de l'amitié, pot de bienvenu, repas divers, vide-grenier, fête musicale, café-causette, projection vidéo, goûter pour enfant...).</p> <p>L'amicale peut proposer des échanges de services entre adhérents : prêt de mobilier, d'outils, aide au bricolage, prêts ou dons de livres...</p> <p>En fonction des résidences, elle peut être un lien avec diverses associations conjointement avec l'équipe de développement social urbain (DSU).</p>
---	---

**ATTENTION**

L'amicale des locataires ne doit en aucun cas se substituer au bailleur. Votre interlocuteur privilégié reste le gardien de votre résidence.

**Tout savoir sur l'amicale de locataires de votre résidence !**

Résidence (à compléter) - Paris (<sup>ème</sup>)

---

Vous êtes nouvel arrivant dans la résidence ou déjà locataire depuis quelques années, nous vous remettons ce document afin de vous présenter notre amicale, qui nous l'espérons vous sera utile pour mieux comprendre notre rôle au sein de la résidence.

**Qui sommes-nous ?**

**Titre entier de l'amicale :** (à compléter)

**Date de création :** (à compléter)

**Nombre d'adhérents :** (à compléter), soit ( ) % de locataires de la résidence

**Historique de l'amicale :** (à compléter)

**Membres du bureau de l'amicale :**

- Président de l'amicale : (à compléter)
- (à compléter) : (à compléter)
- (à compléter) : (à compléter)

**Nos projets sur la résidence**

**Jardin partagé**

**Fête Entre-voisins prévue le (à compléter)**

**Ect...**

Pour plus d'information, contactez : .....



# SYNTHÈSE

## » A retenir et à venir...

A la suite des tests mis en place → déploiement sur l'ensemble des résidences.

La participation collective est le gage de l'efficacité.

MERCI POUR VOTRE  
ATTENTION

ICF HABITAT  
LA SABLÈRE

