

Présentation des Travaux Paris MARCADET



TRAVAUX 1/ DEMOLITION DU BÂTIMENT « F »



TRAVAUX

2/ CONSTRUCTION PHASE « A »

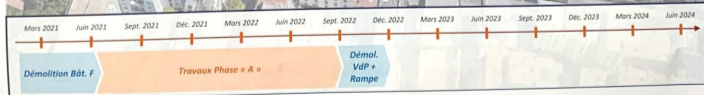


TRAVAUX

3/ DEMOLITION DES LOCAUX VDP + RAMPE

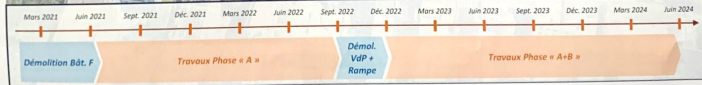


Message prévisoirel qui pourra être modifié dans le cadre des travaux



TRAVAUX

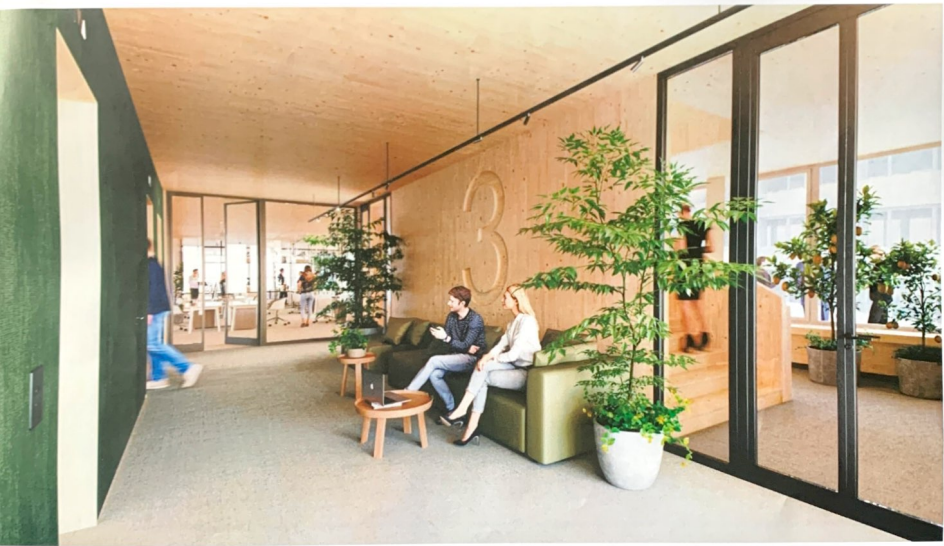
4/ CONSTRUCTION PHASE « A+B »











Existant

Existant

- Dalle 100 % imperméable, bitumée
- Graviers sur toiture technique immeuble bureaux
- Parking en toiture à l'air libre
- Espaces végétalisés restreints entre les immeubles d'habitation ICF La Sablière

Projet

- + 5 000 m² espaces végétalisés en toitures-terrasses du R+ 4 au R+7, patios intérieurs. Substrat de 30 à 80 cm d'épaisseur.
- + 4 000 m² de terrasses accessibles





TRAVAUX

Communication avec les riverains

- Panneau d'information présentant un planning simplifié
- Présentation de l'opération en début de chantier, et information périodique lors des phases clés
- Contact riverains : poissonniers.travaux@wo2.com

AVERTISSEMENT

- Les données et les analyses présentées dans le présent document sont estimatives, indicatives et préliminaires. Elles ne sauraient servir de base à un quelconque engagement contractuel, et n'ont d'autre but que d'alimenter une discussion sur le sujet en question.
- Ces données et analyses reposent sur une connaissance de la situation qui peut être incomplète ou approximative. Elles peuvent varier d'un jour à l'autre au gré des informations reçues et suite à de nouvelles analyses et estimations.
- En conséquence WO2 / ICAWOOD (et leurs sociétés liées) déclinent toute responsabilité quant au contenu de ce document et à l'utilisation qui pourrait en être faite. Les faits, les chiffres et les analyses exposés dans ce document sont indicatifs et l'attention du lecteur est portée sur le caractère aléatoire et risqué de toute décision qui pourrait être prise sur le fondement partiel ou total des informations contenues dans le présent document.